

Le bilan 2020 de la voie de migration Est-Atlantique

Chaque année, des millions d'oiseaux d'eau migrent de leurs aires d'hivernage en Afrique occidentale et australe vers leurs aires de reproduction en Europe et dans l'Arctique, et inversement. En raison de sa position stratégique le long de la voie de migration de l'Atlantique Est, la mer des Wadden est un refuge vital pour plus de 10 millions d'oiseaux migrateurs au cours de leur voyage annuel. L'initiative relative à la voie de migration de la mer des Wadden a été mise en place en tant que partenariat de collaboration pour soutenir la conservation de ces

oiseaux. Tous les trois ans, l'initiative, en collaboration avec de nombreux autres partenaires, coordonne un comptage simultané des oiseaux sur l'ensemble de la voie de migration de l'Atlantique Est. Ce dénombrement à l'échelle de la voie de migration comprend également les oiseaux qui résident en Afrique et ne migrent pas vers l'hémisphère nord. L'objectif de ces comptages simultanés est de voir comment se portent nos amis à plumes et les sites dont ils dépendent. Certains résultats clés des derniers comptages sont présentés ici.

Efforts

36 pays

13,000 compteurs

plus de 1,000 sites

Conclusions

30% des populations sont en déclin

50% des populations augmentent

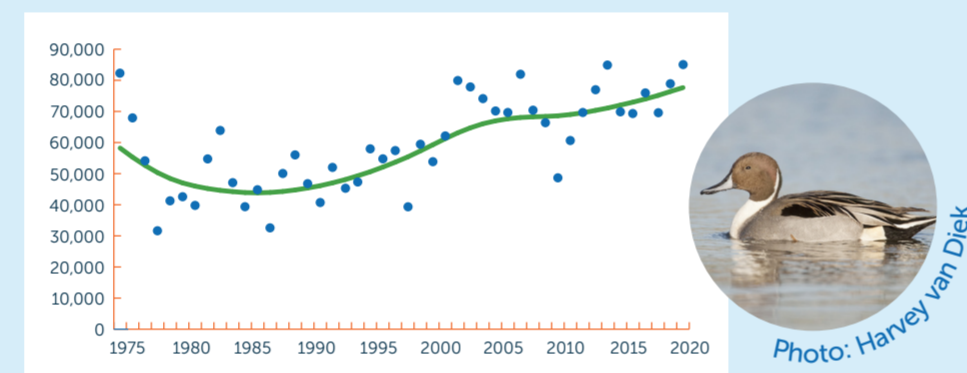
16% stable

83 populations

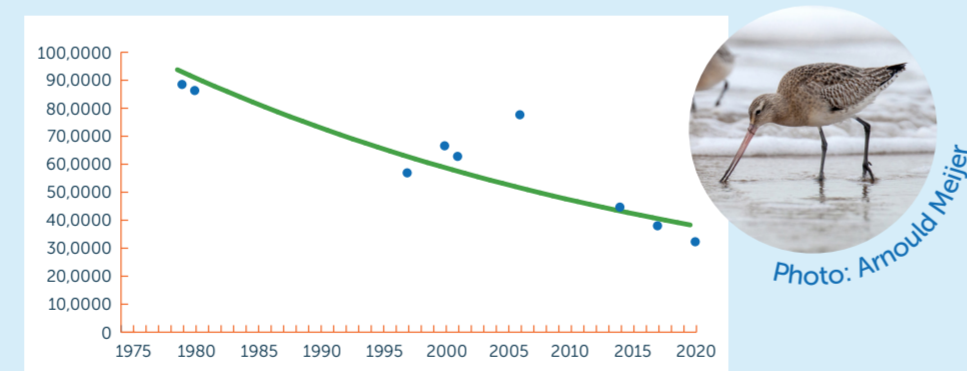
66 espèces

4% développements démographiques incertains

Le nombre de **Canards pilets** dans la voie de migration a augmenté depuis 1985.



Les effectifs de la population **taimyrensis** de **Barge rousse** sont en constante diminution.



Principaux résultats

Le changement climatique

Les impacts négatifs du changement climatique menacent de plus en plus les oiseaux et leurs habitats le long de la voie de migration. En Europe, l'élévation du niveau de la mer figure déjà parmi les trois pressions les plus importantes.

Le déclin des échassiers

La poursuite du déclin inquiétant des limicoles migrateurs à longue distance, en particulier ceux qui se reproduisent dans l'Arctique sibérien.

Action nécessaire

La protection des sites privilégiés par les oiseaux et la gestion durable des habitats sont des mesures importantes pour la conservation des oiseaux migrateurs.



Voie de migration de l'Atlantique Est

- >1,000,000 d'oiseaux
- >500,000 d'oiseaux
- >100,000 d'oiseaux

Pressions supérieures

- Routes et voitures/chemins de fer et trains
- L'élévation du niveau de la mer
- Récréation/tourisme
- Effluents agricoles
- Ramassage de coquillages
- Déchets et ordures
- Pêche
- Trafic maritime
- Bâtiments
- Exploitation forestière et collecte de bois de chauffage

Les trois pressions le plus citées dans chaque région. En outre, les impacts du changement climatique sont transversaux et répandus le long de la voie de migration.

